

# LIVRET COVID-19

CONSIGNES SANITAIRES  
GROUPE IGS

ENSEMBLE, RESPONSABLES DE NOTRE SANTÉ



# SOMMAIRE

3

## **Coronavirus : ce qu'il faut savoir**

- Surveiller les symptômes
- Modes de transmission
- Réflexes à adopter

4

## **Se rendre au Campus :**

- Avant d'arriver

6

## **Arrivée au Campus :**

- Dès votre arrivée
- Les règles d'hygiène

7

## **Sur le Campus :**

- Se déplacer dans les espaces
- Votre espace de travail
- Vos pauses déjeuner
- Vos pauses cigarette

11

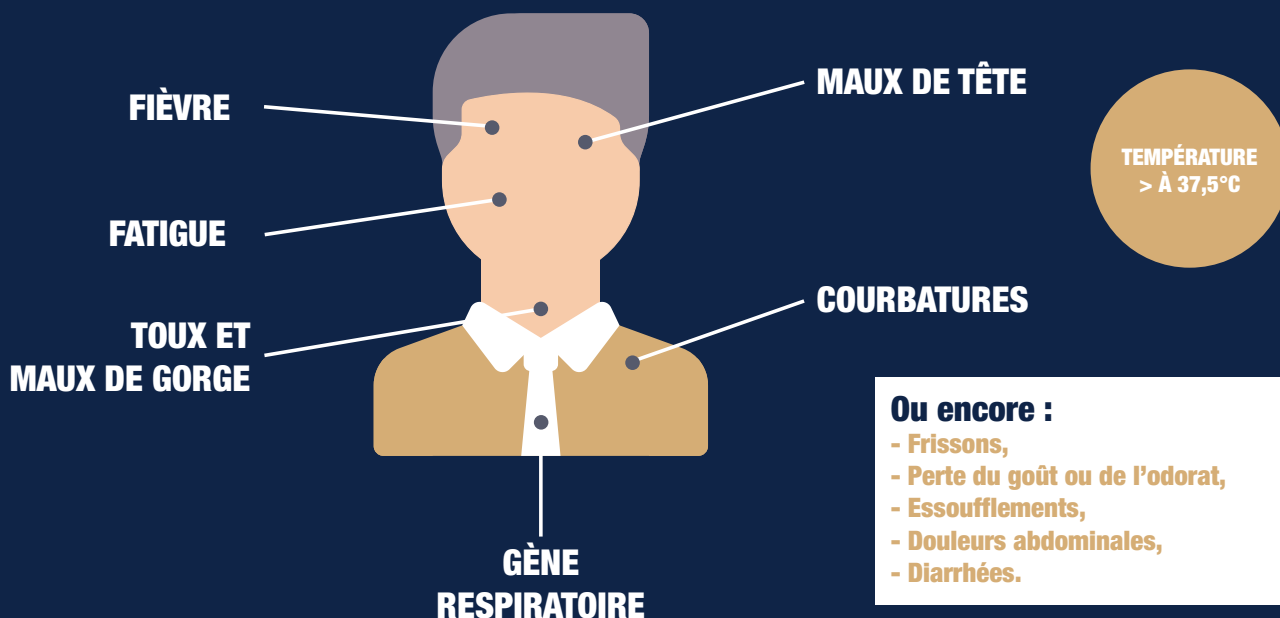
## **À savoir :**

- Référents COVID
- Nettoyage du Campus
- Affiches

2

# CORONAVIRUS : CE QU'IL FAUT SAVOIR

## SURVEILLER LES SYMPTÔMES



Chaque matin, vérifiez que vous n'avez pas de symptômes. Prenez votre température.

En cas de symptômes, restez chez vous.

Si les symptômes apparaissent sur le campus, rendez-vous auprès de l'accueil sans prendre l'ascenseur. L'agent d'accueil vous fournira un masque et vous placera dans une salle d'isolement. Si votre état de santé l'exige, le 15 sera contacté. Dans le cas contraire, vous serez invité à rentrer chez vous en croisant le moins de monde possible. La Direction et vos proches seront prévenus.



## MODES DE TRANSMISSION

La transmission du virus s'effectue par projection de gouttelettes et par contact physique principalement par les mains via des objets contaminés.



## RÉFLEXES À ADOPTER

Lavez-vous les mains régulièrement avec du savon ou du gel hydroalcoolique, utilisez vos mouchoirs une seule fois, tousssez ou éternuez dans votre coude, saluez-vous sans vous serrer la main. Maintenez une distance minimum d'un mètre avec d'autres personnes.

# SE RENDRE AU CAMPUS

AVANT D'ARRIVER

## RESTAURATION

Les services de restauration sur le Campus sont fermés et les distributeurs automatiques de boissons et alimentaires sont condamnés, j'apporte mon repas individuel.



## VOUS VENEZ EN TRANSPORTS EN COMMUN



Respectez les « gestes barrières » en gardant notamment une distance d'au moins 1 mètre avec toute personne. Portez un masque.

## VOUS VENEZ EN VOITURE

Nettoyez le véhicule avant et après utilisation avec des lingettes désinfectantes (poignée de porte, volant, levier de vitesse, tableau de bord, etc...). Si vous partagez un véhicule, une personne par rang au maximum. Minimisez les discussions.



# ARRIVÉE AU CAMPUS

## DÈS VOTRE ARRIVÉE



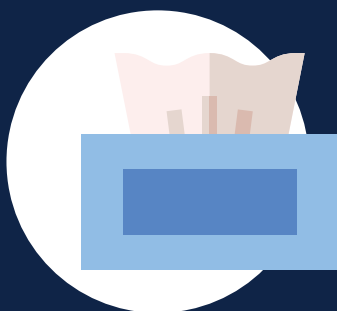
### GELS HYDROALCOOLIQUES

Des gels hydroalcooliques seront installés à différents endroits du Campus.



### MASQUES À RÉCUPÉRER A L'ACCUEIL

Remise de masques (après que vous vous soyez nettoyés les mains avec du gel).



### LINGETTES

Des lingettes seront mises à disposition dans les salles de cours et à l'accueil.

# ARRIVÉE AU CAMPUS

## LES RÈGLES D'HYGIÈNE

1



Lavez-vous les mains avec de l'eau et du savon ou avec du gel hydroalcoolique.

2



Prenez le masque, bord rigide vers le haut.

3



Placez le masque sur le visage puis attachez-le.

4



Moulez le haut du masque sur la racine du nez.

5



Abaissez le masque sous le menton.

6

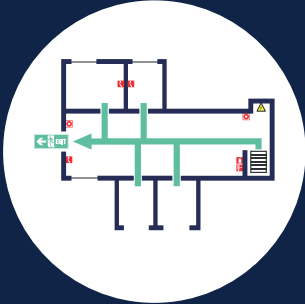


Pour enlever votre masque : retirez la protection par les élastiques. Ne le tirez pas vers votre cou.

6

# SUR LE CAMPUS

## SE DÉPLACER DANS LES ESPACES

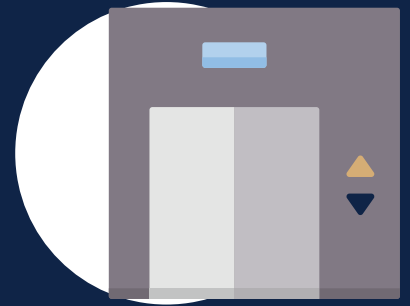


### PLAN DE CIRCULATION

Je respecte le plan de circulation spécifique du site.

### LES ASCENSEURS

Seules les personnes en situation de handicap peuvent utiliser les ascenseurs (1 personne à la fois).



### SENS DE LA MONTÉE

Je privilégie les escaliers. Je respecte les sens de circulation et respecte une distance minimum d'un mètre.

### JE ME LAVE LES MAINS TOUTES LES 2 HEURES

Lavage des mains au moins toutes les 2h, après chaque déplacement et après contact impromptu avec d'autres personnes ou contact avec des objets récemment manipulés par d'autres personnes.



# SUR LE CAMPUS

## VOTRE ESPACE DE TRAVAIL



Si la distanciation sociale ne peut être respectée, portez votre masque.



Rangez votre poste de travail et retirez ce qui est inutile.



Ne prêtez pas votre matériel.



Si vous devez utiliser un équipement partagé, nettoyez-le avant utilisation.



Nettoyez régulièrement vos outils de travail avec des lingettes : ordinateur, souris, table, bureau si nécessaire, etc.



# SUR LE CAMPUS

## VOS PAUSES DÉJEUNER

Pour votre information, les machines à café et distributeurs de boissons fraîches seront mises « hors d'usage ».

1



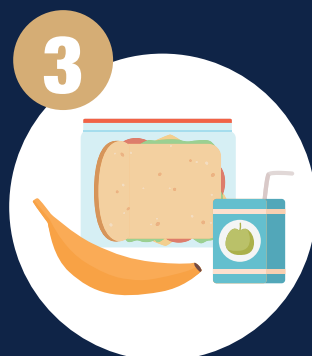
J'observe une distance minimum d'un mètre.

2



Lavez-vous les mains avec de l'eau et du savon ou avec du gel hydroalcoolique.

3



Apportez votre repas froid. Ne partagez pas votre alimentation.

4



Désinfectez les surfaces de contact avec des lingettes.

5



Lavez-vous les mains et changez de masque après le déjeuner.

6



Jetez votre masque dans les poubelles.

# SUR LE CAMPUS

## VOS PAUSES CIGARETTES

1



Lavez-vous les mains avec de l'eau et du savon ou avec du gel hydroalcoolique.

2



Maintenez une distance minimum d'un mètre avec vos collègues.

3



Pour fumer, abaissez votre masque par l'élastique ou les liens pour faire apparaître la bouche.

4



Fumez votre cigarette.

5



Lavez-vous les mains avec de l'eau et du savon ou avec du gel hydroalcoolique.

6



Remettez votre masque grâce aux élastiques ou aux liens.

10

# RÉFÉRENT COVID-19

## RÉFÉRENTS COVID-19

Un référent Covid-19 est désigné sur chaque site. Je suis régulièrement informé de l'évolution des mesures mises en oeuvre. Le Référent ou la direction de mon école ou de mon centre de formation COVID-19 est à mon écoute.



## NETTOYAGE DU CAMPUS

À partir du 11 mai, les salles de cours, les bureaux et sanitaires utilisés seront nettoyés tous les jours. Un complément de ménage sera effectué à la demi-journée pour les poignées et les portes utilisées.

## AFFICHES

Des affiches officielles relatives à la prévention des risques liés au COVID-19 et les précautions sanitaires sont postées sur le campus.



**Campus Groupe IGS - Paris Parodi**

12, rue Alexandre Parodi 75010 Paris  
01 80 97 66 44

**Campus Groupe IGS - Paris Paradis**

26 rue de Paradis 75010 Paris  
01 80 97 45 19

**Campus Groupe IGS - Paris Bingen**

1, rue Jacques Bingen 75017 Paris  
01 80 97 55 00

**Campus IGS Toulouse - Blagnac**

186, route de Grenade 31700 Blagnac  
05 61 71 09 07



**BIENVENUE DANS LE MONDE DES POSSIBLES**

[www.groupe-igs.fr](http://www.groupe-igs.fr)

